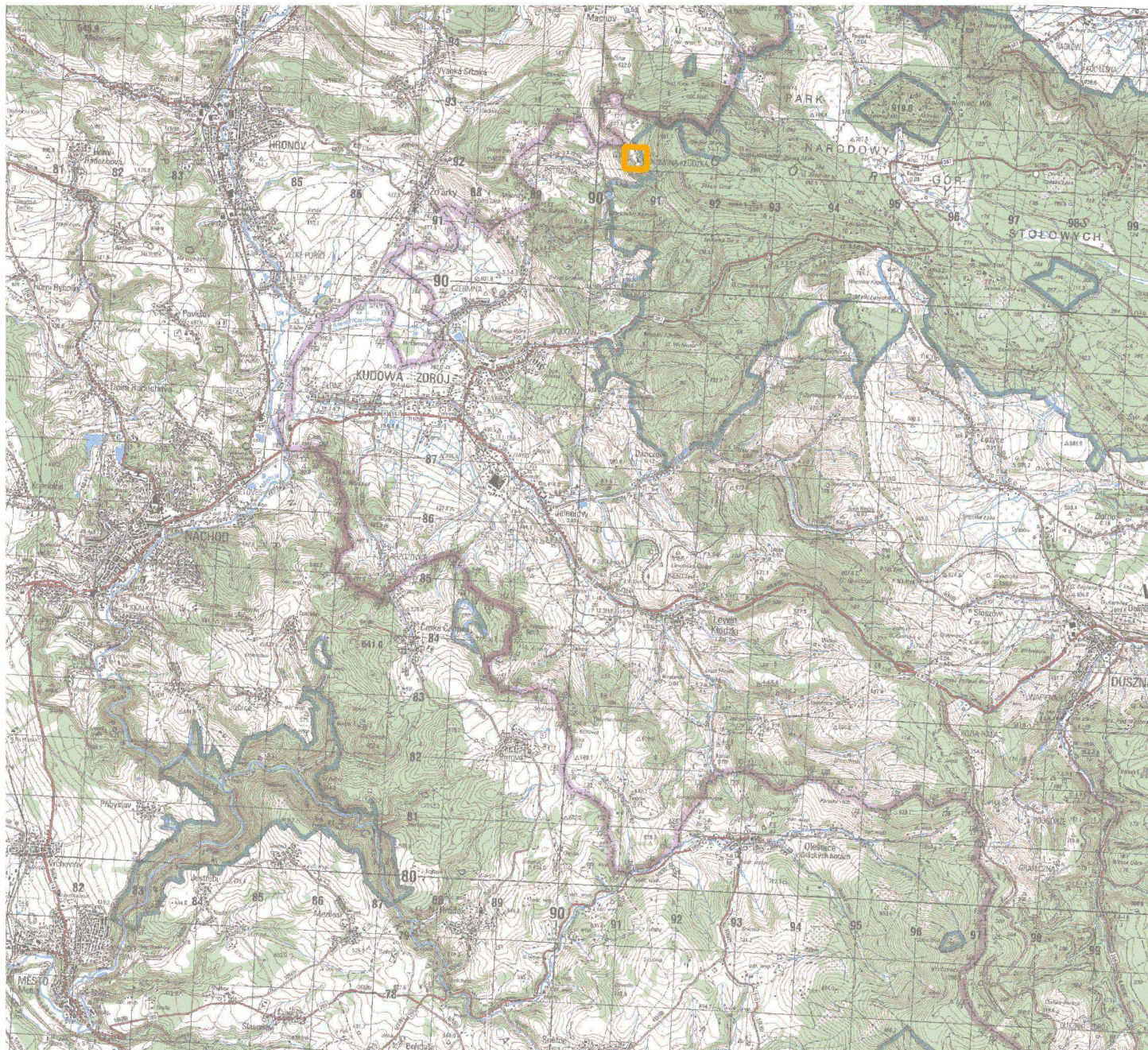


Mapa topograficzna w skali 1:100 000



0 2 4 6 km

 Obszar projektowanych robót geologicznych

Mapa topograficzna		
Opracował mgr Ł. Gąsior	Projekt robót geologicznych na wykonanie otworów wiertniczych w celu wykorzystania ciepła Ziemi na potrzeby inwestycji termomodernizacji i modernizacji kotłowni dla Szpitala Rehabilitacyjno - Hematologicznego dla dzieci ORLIK w Kudowie Zdrój, na działce o nr 44 w woj. dolnośląskim	
Data styczeń 2014	Skala 1:100 000	Załącznik 1